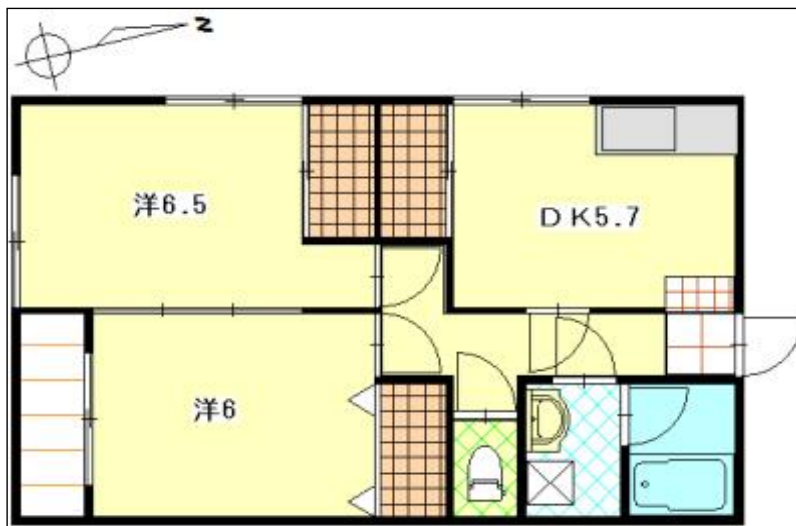




### 周辺地図



間取図(現況優先)



### 周辺地図

- ・「ヨークタウン」 車 約2分
- ・「セブンイレブン」 徒歩 約2分
- ・国道113号線沿い

物件種目	<b>アパート</b>
最寄駅	山形鉄道 フラワー長井線 <b>赤湯駅</b>
間取	<b>2DK</b>
賃貸条件	賃料 <b>42,500円</b> 敷金 2ヶ月

所在地	南陽市蒲生田1353-2		
交通	山形鉄道フラワー長井線	赤湯駅	徒歩 分 停徒歩 分
建物	建物名	ゆずホーム木の实 201 (角)	
	構造・規模	鉄骨造 2階建 2階部分	
	使用面積	49.69㎡	
	間取内訳	洋6・洋6.5	
築年月	平成13年	月	契約期間 2年
管理費等	込み		
駐車場	1台分賃料に込み		
現況	空	入居日	相談
本体設備	電気・上下水道LPガス		
各戸設備	エアコン・洗面洗髪化粧台・ユニットバス		
備考	町内会費：実費 家財保険：(家財150万円) 5,710円/2年		

山形県知事 ( 8 ) 第 1495 号

(社)山形県宅地建物取引業協会会員・東北地区不動産公正取引協議会加盟

南陽市宮内35

有限会社 川合不動産

TEL: 0238-45-3156  
FAX: 0238-45-2822

■取引態様

代理

■情報公開日

2019/2/12

■手数料

手数料負担の割合	貸主	0%	借主	100%
手数料配分の割合	元付	50%	客付	50%

