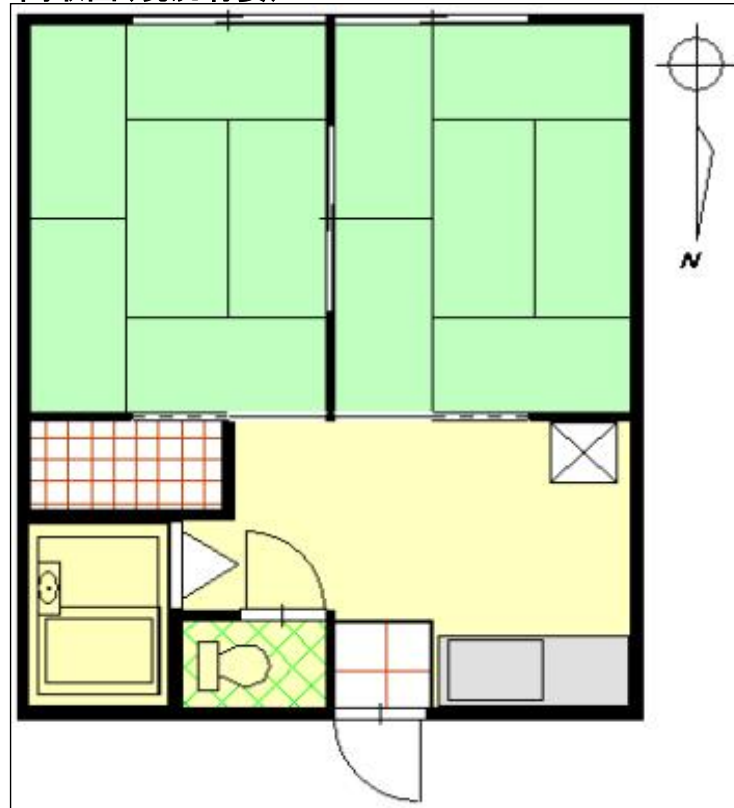




周辺地図



間取図(現況有姿)



周辺環境

- ①沖郷郵便局 徒歩 約3分
- ②セブンイレブン 徒歩 約7分
- ③山形第一信用組合 約14分
- ④ヤマザワ 徒歩 約18分

物件種目	<h1>アパート</h1>		
最寄駅	J R 奥羽本線 赤湯駅		
間取	2 DK		
賃貸条件	賃料	35,000円	
		敷金 2ヶ月	

所在地	南陽市島貫557-6		
交通	J R奥羽本線	赤湯駅	徒歩 15分
			停徒歩 分
建物	建物名	コーポさゆり 105号	
	構造・規模	木造 2階建 1階部分	
	使用面積	40㎡	
	間取内訳	台所・和室6×2	
築年月	平成8年4月	契約期間	2年
管理費等	込み		
駐車場	1台分賃料に込み		
現況	空室	入居日	即時
本体設備	電気・水道・浄化槽・プロパンガス		
各戸設備	ユニットバス・エアコン・トイレ・シャワー・給湯		
備考	町内会費	13,200円(年額)	
	住宅保険	12,170円(2年間/保険金額100万円)	

山形県知事 (8) 第 1495 号

(社)山形県宅地建物取引業協会会員・東北地区不動産公正取引協議会加盟

南陽市宮内35

TEL: 0238-45-3156
FAX: 0238-45-2822

■取引態様

貸主

■情報公開日
2019/2/12

■手数料

手数料負担の割合	貸主	0%	借主	100%
手数料配分の割合	元付	0%	客付	100%

有限会社 川合不動産