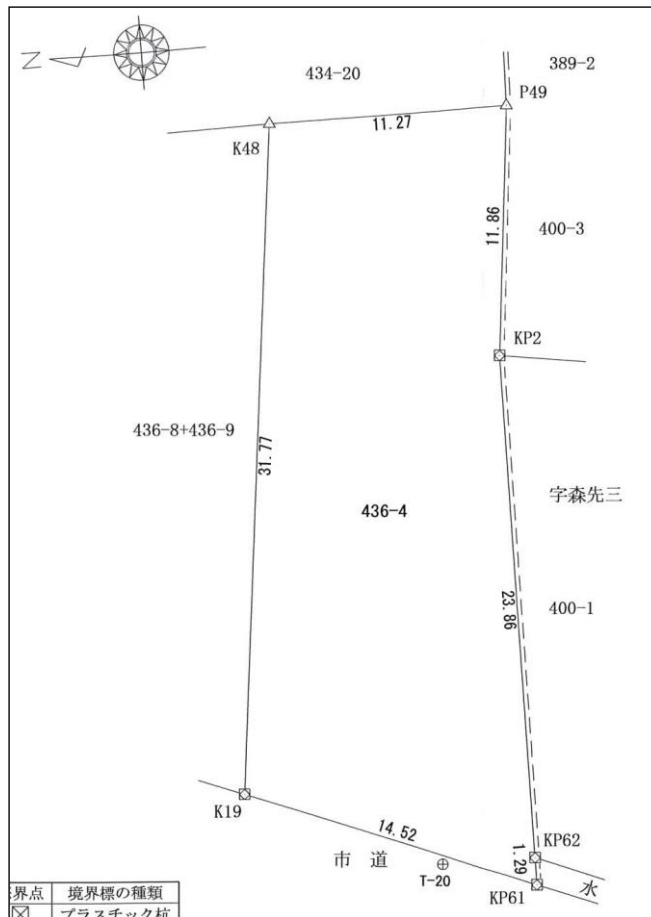




周辺地図



周辺環境

- ・イオンタウン南陽 徒歩 約12分
- ・コンビニ「セブンイレブン」 徒歩 約4分
- ・赤湯小学校学区 徒歩 約15分
- ・赤湯中学校学区 徒歩 約9分

物件種目	売地		
最寄駅	赤湯駅		
土地面積	416.31 m²		
ほかに私道面積	m ²		
価格	13,200,000 円		
3.3m ² 単価	105,000 円		

所在地	南陽市赤湯字森先		
交通	奥羽本線	赤湯	徒歩 20分
			停徒歩 分
土地権利	所有権	地目	宅地
都市計画	非線引	用途地域	商業地域
建ぺい率	80%	容積率	400%
他の法制上の制限			
引渡条件	造成工事完了後引き渡し		
現況	更地	引渡日	相談
接道状況	西側幅員約8.4mの公道に約14.5m接する。		
設備	公共上下水道		
備考	下水道負担金および水道加入金は本体価格に含む。 建築条件無し		

山形県知事 (7) 第 1495 号 (社)山形県宅地建物取引業協会会員・東北地区不動産公正取引協議会加盟

南陽市宮内35

有限会社 川合不動産

TEL: 0238-45-3156
FAX: 0238-45-2822

- 取引態様
 - 手数料
 - 売主
 - 情報公開日
- 3%+6万円
2014/8/30

